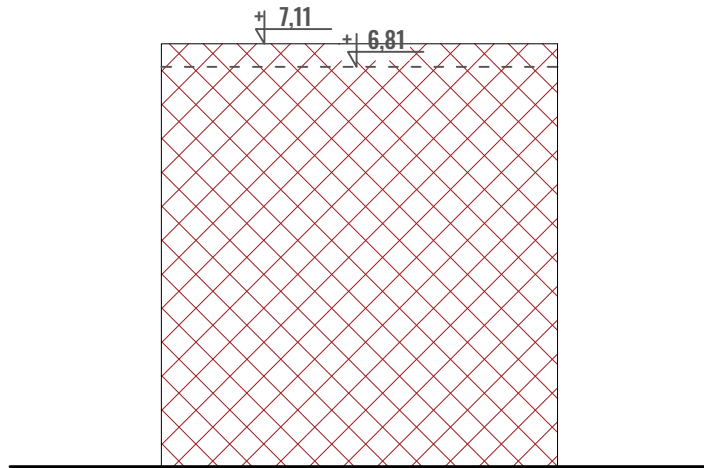
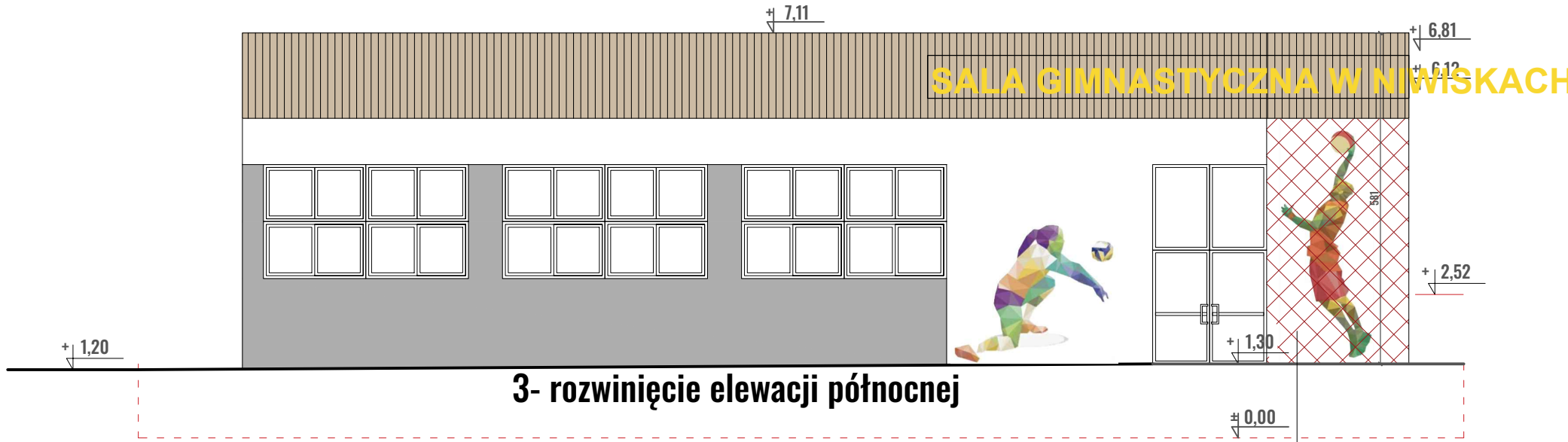


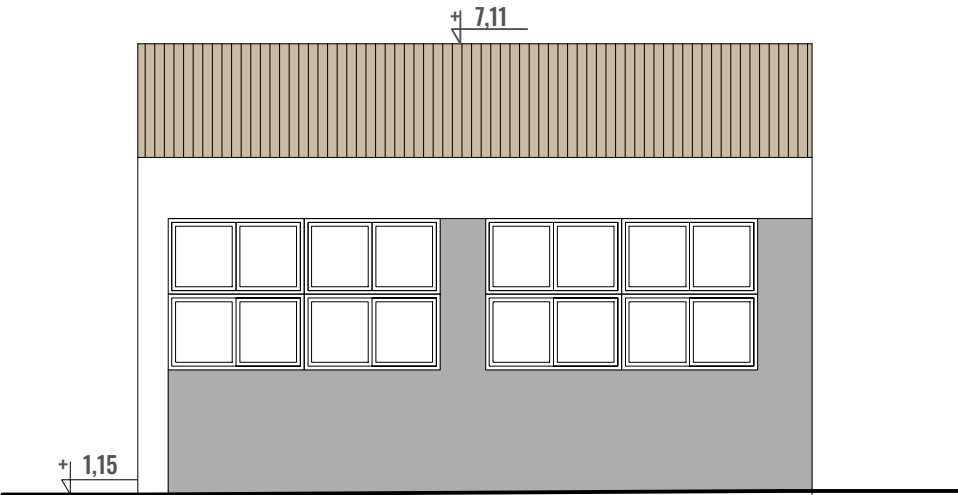
1- rozwinięcie elewacji północnej  
ściana oddzielenia pożarowego REI  
60



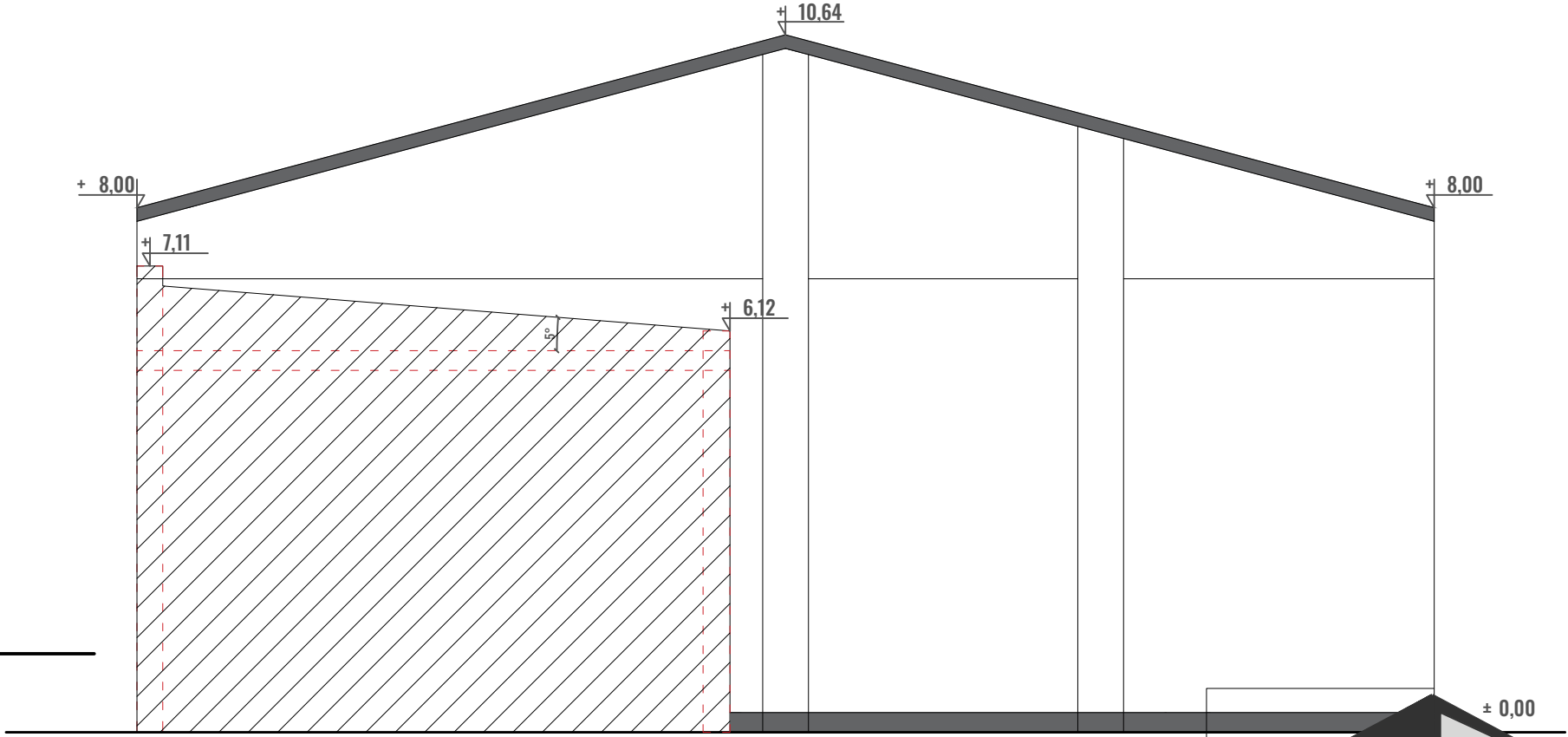
2- rozwinięcie elewacji północnej  
ściana oddzielenia pożarowego REI  
60



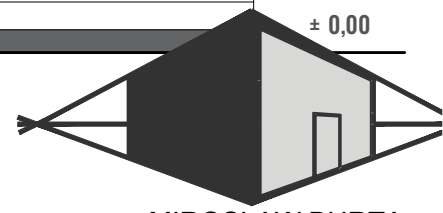
3- rozwinięcie elewacji północnej



4- rozwinięcie elewacji północnej



5- rozwinięcie elewacji północnej



MIROSLAW BURTA  
ZAKŁAD USŁUGOWY  
08-110 SIEDLCE, UL. GRABIANOWSKA

- PROJEKT TECHNICZNY
1. ROZBUDOWA I PRZEBUDOWA BUDYNKU ZESPÓŁU SZKOLNO PRZEDSZKOLNEGO NIWISKACH O SALĘ GIMNASTYCZNĄ WRAZ Z ŁĄCZNIKIEM ORAZ ZAPLECZEM SANIT. SZATNIOWYM
  2. BUDOWA WEWNĘTRZNEJ INSTALACJI GAZU ORAZ INSTALACJI ZBIORNIKÓW GAZ PŁYNNY ZE PODZIEMNYMI ZBIORNIKAMI O POJ. 20m<sup>3</sup>
  3. MONTAŻ ZBIORNIKA NA DESZCZÓWKĘ O POJ. 20m<sup>3</sup>
  4. BUDOWA PLACÓW ZABAW
- W RAMACH ZADANIA: „BUDOWA SALI GIMNASTYCZNEJ W NIWISKACH”

PROJEKT - ROZWINIĘCIE ELEWACJI PÓŁNOCNEJ

RYSUNEK NR PT 13

SKALA: 1:100

MIEJSCE I DATA:

SIEDLCE, KWIECIEŃ 2025

INWESTOR:

LOKALIZACJA:

Gmina Mokobody z siedzibą  
Plac Chreptowicza 25,  
08-124 Mokobody

Działka nr 172/2,  
Obręb Niwiski 142604, z.0012,  
Ul. Rynek 21,  
08-124 Mokobody, gmina Mokobody

AUTOR PROJEKTU:

PODPIS:

mgr inż. arch. AGNIESZKA  
BURTA-MICHALAK  
MA/07/17 upr. do projektowania w  
branży architektonicznej bez ograniczeń

PODPIS:

mgr inż. arch. Michał Wilkołowski,  
Specjalność architektoniczna do  
projektowania bez ograniczeń  
189/LBOKK/2016

PODPIS: